

JAとうと

ローン&ライフプランサポートセンター瑞浪 (JAとうと上野町支店併設)

JAとうと

令和7年3月17日(月)

NEW OPEN

おしゃれなお店が誕生

住宅ローンやマイカーローンなどローンのご相談はJAへ。
また、ローン相談以外にも皆さまのくらしの家計見直し相談も受け付けております。この機会にぜひご来店ください。

オープン 特別企画

3月21日(金)~4月30日(水)

先着
200組様

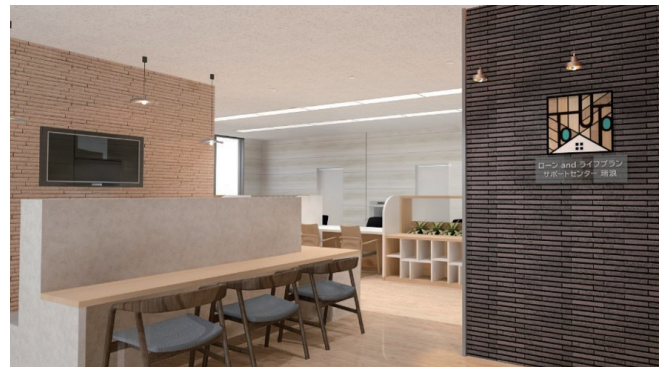
期間中
ご来店いただいた方へ
粗品をプレゼント!!

お子様のお菓子の詰め合わせも
ご用意しております

先着
50名様

さらに!
店頭でローン相談していただいた方へ
素敵なプレゼント!!

カフェスペース



キッズスペース・和室
ゆったりご相談もできます



JAとうと

ローン&ライフプラン サポートセンター瑞浪

(JAとうと上野町支店併設)

0120-860-176 住 〒509-6124 瑞浪市一色町6-53 営 AM10:00~PM5:00 休 毎週水曜日・祝日

アクセスマップ



JAネットローン

令和6年6月1日～令和7年5月31日

マイカーローン

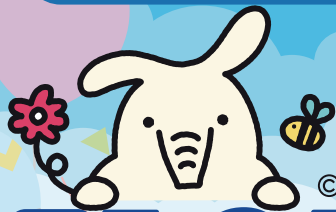
自動車購入・車検・修理・免許取得費用などに対応。
他金融機関からの借換もOK

教育ローン

入学金・授業料・アパート家賃などに対応。
他金融機関からの借換もOK

リフォームローン

住宅の増改築・改装・補修費用などに対応。
他金融機関からの借換もOK



©よりぞう

さらに! /

環境配慮車のご購入者は
(マイカーローン)

太陽光発電システム・蓄電池のご購入者は
(リフォームローン)

金利 年1.95%

(固定金利・保証料込)

金利 年1.65%

(固定金利・保証料込)

(環境配慮車の対象車種)

電気自動車・プラグインハイブリッド車・燃料電池車

ネットで
簡単
事前申込!!



- 上記金利は、令和6年6月1日現在のものです。●上記金利は、令和7年5月31日までにインターネットから事前申込され、令和7年7月31日までにお借入された方が対象となります。
- 金融情勢等の変化により金利を見直す場合がございます。●お借入期間中に返済の滞りなどが発生した場合には、上記金利の適用を中止する場合がございます。
- 商品の概要は以下のとおりです。金利などご融資条件は、各JAによって異なる場合がございますので、詳しくはお近くのJA窓口までお問い合わせください。

| | | | |
|-----------|--|-------|--|
| ご利用いただける方 | 岐阜県内にお住まい、またはお勤めの方で、インターネットよりJAネットローン(マイカーローン・教育ローン・リフォームローン)にお申込みされ、JAが定める条件を満たす方が対象となります。また、JAの組合員資格(出資)が必要となる場合がございます。 | | |
| お使いみち | マイカーローン：自動車購入・車検・修理・免許取得費用など自動車関連資金 教育ローン：入学金・授業料・アパート家賃など教育関連資金 リフォームローン：住宅の増改築・改装・補修費用など住宅関連設備資金 ※他金融機関からお借入中の対象資金の借換にもご利用いただけます。 | 担保・保証 | 担保は不要です。JAが指定する保証機関の保証をご利用いただけます。以下いずれかの保証料が適用されます。 マイカーローン：年0.55%、年0.65%、年0.79% 教育ローン：年0.50%、年0.80% リフォームローン：年0.50%、年0.80% |
| ご融資金額 | マイカーローン：10万円以上1,000万円以内かつ所要金額の範囲内(1万円単位) 教育ローン：10万円以上1,000万円以内かつ所要金額の範囲内(1万円単位) リフォームローン：10万円以上1,500万円以内かつ所要金額の範囲内(1万円単位) ※お借入時の年齢など所定の要件により、ご融資金額が制限される場合がございます。 | 手数料 | お借入の際にJA所定の事務手数料が必要となる場合がございます。また、全額または一部繰上返済される場合や、ご返済条件を変更される場合にもJA所定の事務手数料が必要となる場合がございます。その他手数料の有無につきましては、お近くのJA窓口までお問い合わせください。 |
| ご融資期間 | マイカーローン：据置期間を含め6か月以上15年以内 教育ローン：据置期間を含め6か月以上15年以内(在学期間を含む) リフォームローン：据置期間を含め1年以上15年以内 ※新規就職者など所定の要件により、ご融資期間および据置期間が制限される場合がございます。 | その他 | ご返済額の試算については、お近くのJA窓口までお問い合わせください。 |

※商品の詳しい内容については、店頭で説明書をご用意しております。

※ローンのお申込みに際しては、JA所定の審査がございます。審査の結果によっては、ご希望に添えない場合もございますのでご了承ください。



JAの自動車共済お見積りキャンペーン

お見積り
シミュレーションは
こちら



～育てよう未来の夢を地元とともに～



LINE友だち募集!

お得なキャンペーンや
イベント情報をいち早くお届けします



●多治見地区

多治見支店 ☎ 25-8000
川南支店 ☎ 25-8033
池田支店 ☎ 23-3118
姫支店 ☎ 27-6181
駅前支店 ☎ 22-4131
ホワイト支店 ☎ 24-0312
小泉支店 ☎ 27-2111
根本支店 ☎ 27-6011
市之倉支店 ☎ 22-2165
笠原支店 ☎ 43-2211

●土岐地区

土岐津泉支店 ☎ 54-2121
定林寺支店 ☎ 54-3165
土岐口支店 ☎ 55-2353
肥田支店 ☎ 54-1154
泉梅ノ木支店 ☎ 55-1515
下石支店 ☎ 57-6141

妻木支店 ☎ 57-6191
濃南支店 ☎ 52-2008
駄知支店 ☎ 59-8176

●瑞浪地区

瑞浪支店 ☎ 68-5125
上野町支店 ☎ 68-4107
稲津支店 ☎ 68-3158
金戸支店 ☎ 63-2321
日吉支店 ☎ 69-2221
陶支店 ☎ 65-2711